

Inställning av Dev alert.

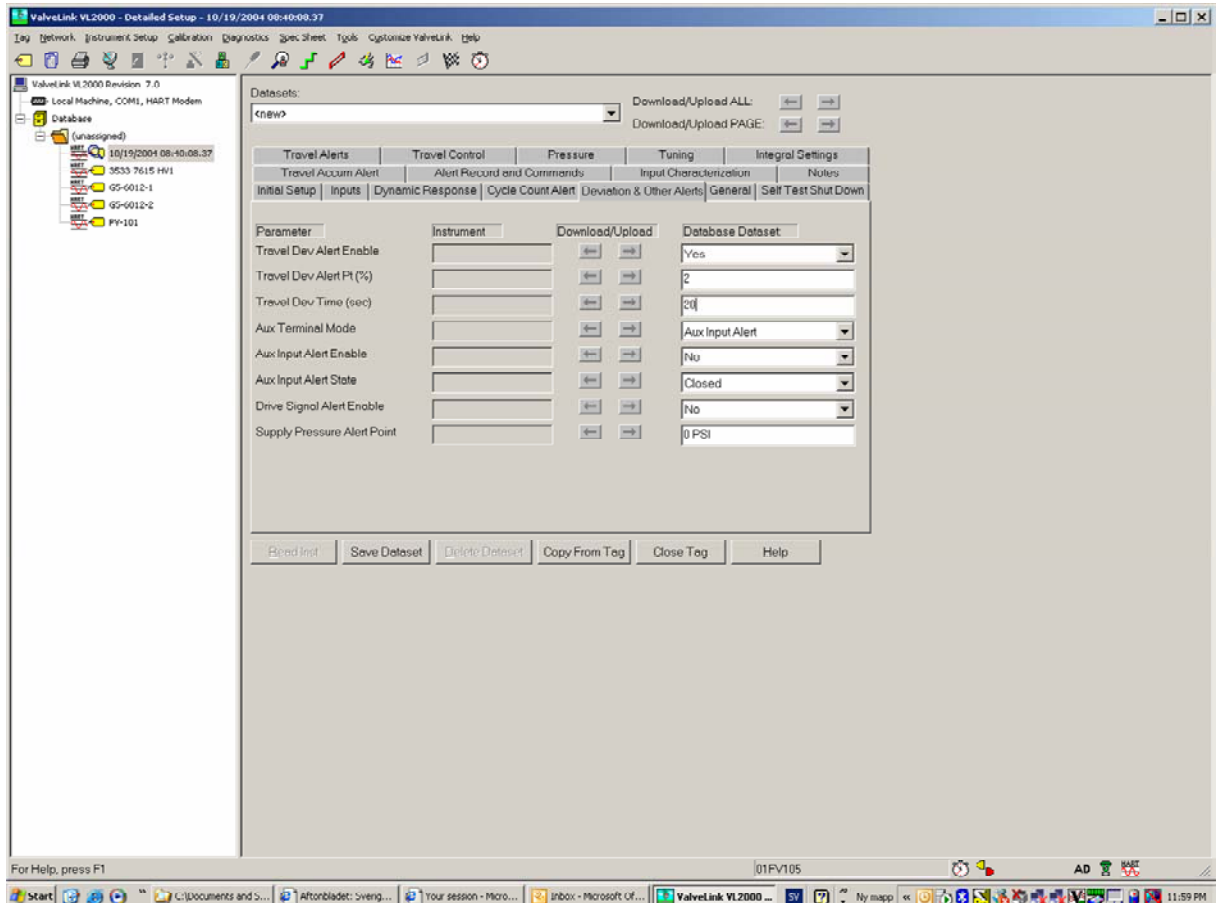
Öppna detailed setup genom att högerklicka på ventilikonen i vänster fält.

Gå till fiiken Deviation & Other alerts.

Sätt parameter Travel Dev Alert Enable till yes. Klicka på download pilen för att ladda det till instrumentet.

Sätt parameter Travel Dev Alert Pt% till önskat värde. Detta värde brukar ligga mellan 2-5 %. Detta värde motsvarar maxavvikelse mellan börvärde(mA) och ärvärde(Travel).

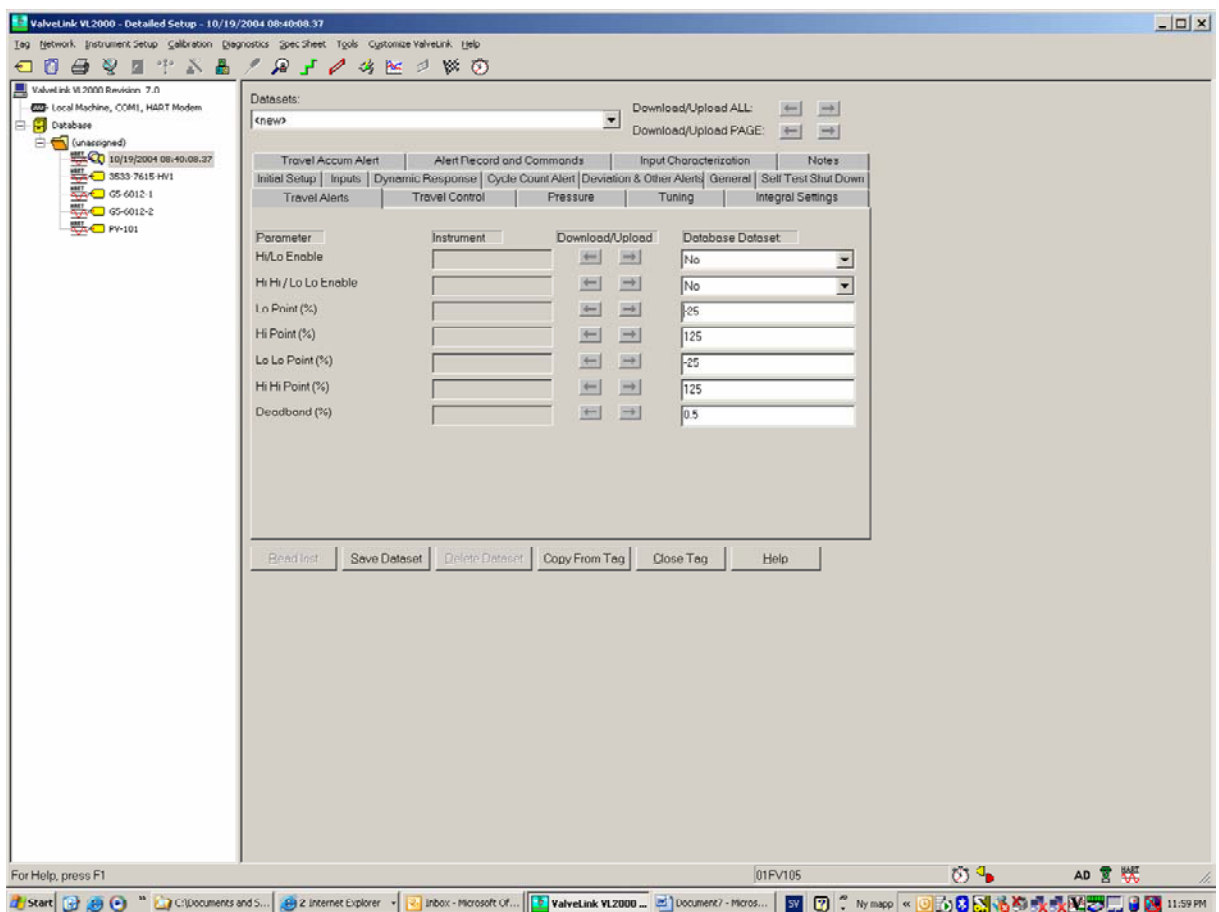
Sätt Travel Dev time (sec). Denna parameter sätts normalt mellan 20-30 sek. Denna avgör hur lång tid ventilen kan ligga utanför avvikelser innan larm ges till AMS Device Manager.



Klicka sedan på fliken Travel alert.

För att travel dev alert skall fungera så måste Deadband % konfigureras på denna flik.

% talet som sätts här anger hur många % ventilen måste understiga konfigurerad travel dev alert Pt för att larmet skall kvitteras i instrumentet. Normalt värde ligger normalt mellan 0.1 – 1%.



Mattias Ågren
PEAB Process AB
HAMMARÖ